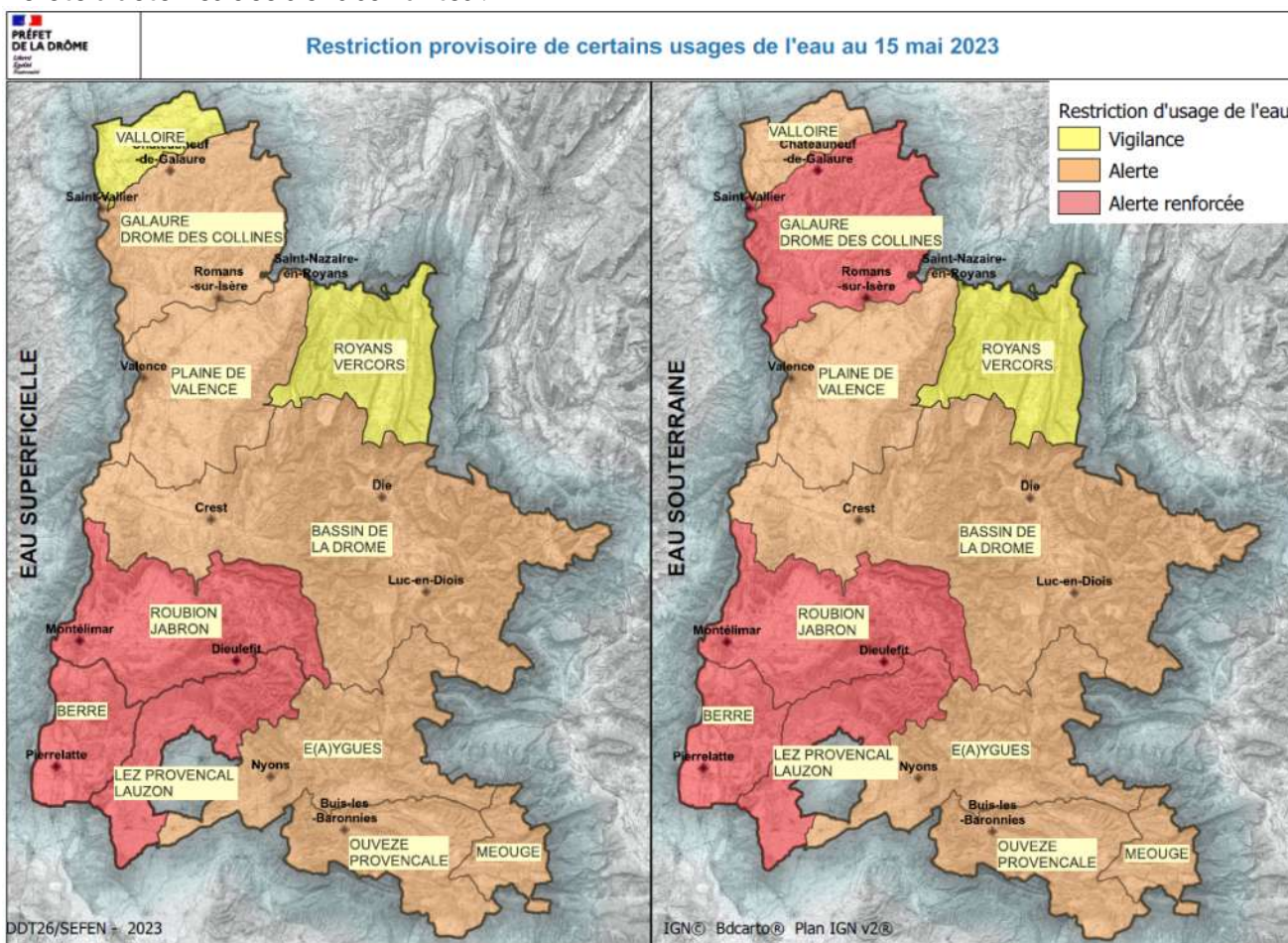




## Etat des ressources en eau superficielles et souterraine

23 mai 2023

Le dernier comité Ressource en Eau s'est tenu le 12 mai 2023 pour examiner la situation hydrologique du département. L'état des débits des cours d'eau et des niveaux piézométriques a conduit Madame la Préfète à acter les décisions suivantes :



Depuis le 12 mai, quelques précipitations ont permis le maintien d'une situation comparable.

Les dernières précipitations de la nuit du 22 au 23 mai ont essentiellement profité au secteur Plaine de Valence avec une lame d'eau de 30 à 80 mm sur l'ensemble du secteur. Des pluies éparses ont également été constatées :

- Précipitations sur l'amont du bassin de la Drôme des Collines (jusqu'à 40 mm à Saint-Marcellin),
- Précipitations localement sur le bassin de la Drôme (25 mm autour de Pontaix – Veronne et 30 mm autour de Romeyer),
- Précipitations localement sur le bassin de l'Ouvèze (jusqu'à 50 mm près de Saint-Sauveur Gouvernet).

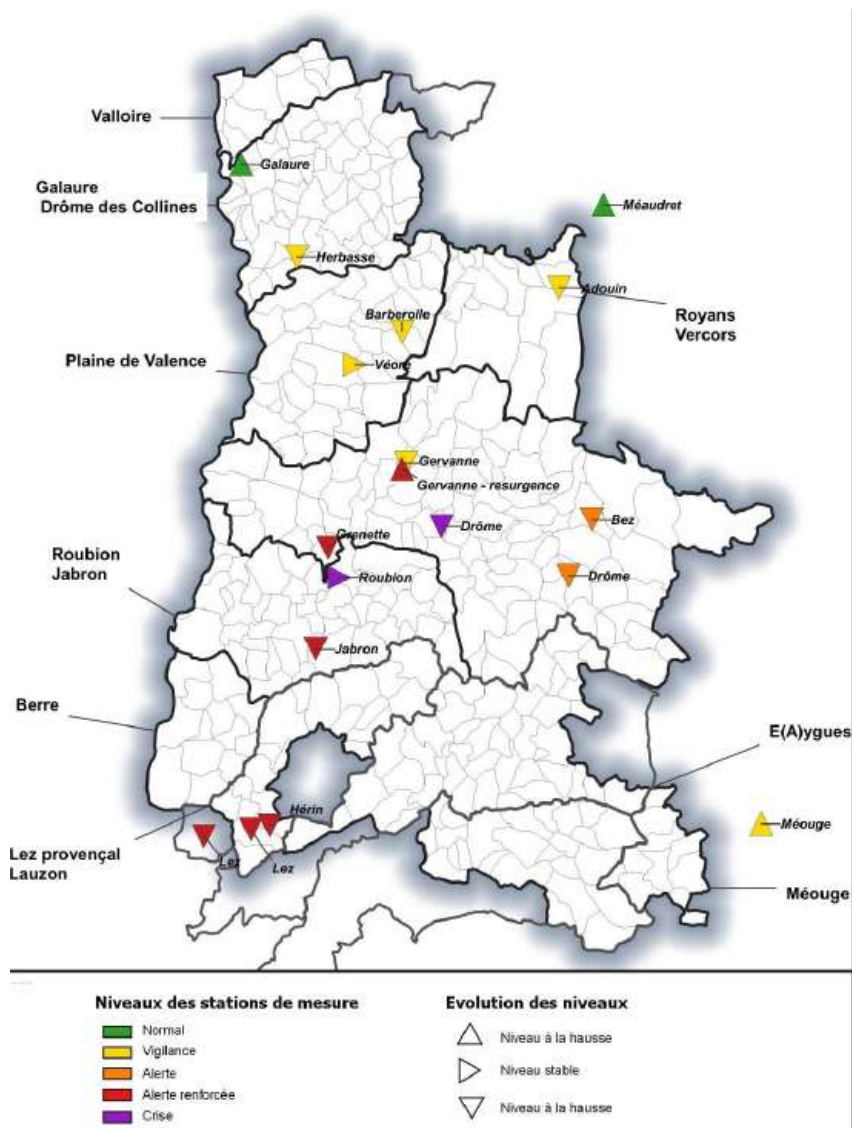


**PRÉFET  
DE LA DRÔME**

*Liberté  
Égalité  
Fraternité*

**Direction Départementale des Territoires  
Service Eau, Forêts, Espaces Naturels  
Pôle Qualité Quantité Eau**

État des ressources en eau superficielle au 21 mai 2023 :

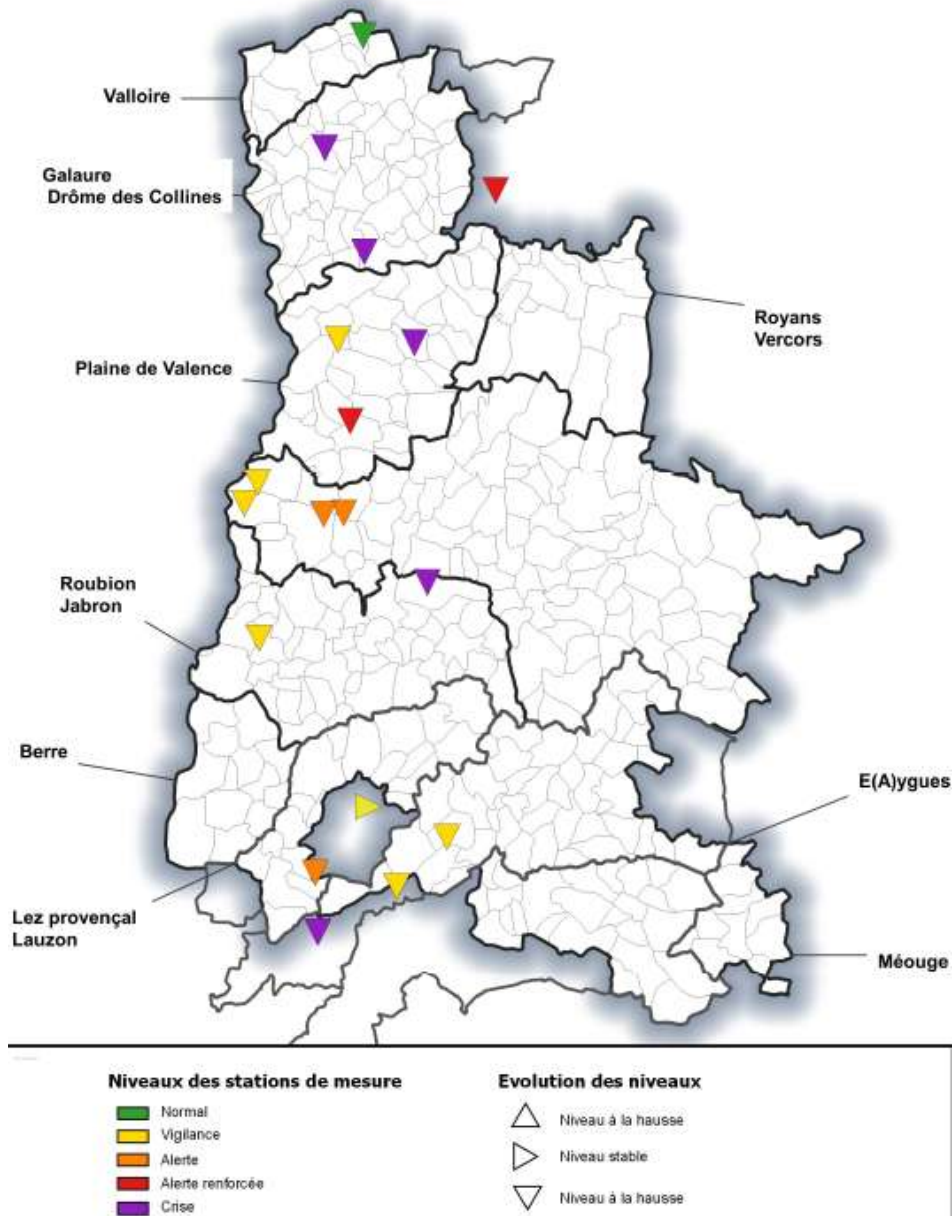


**Evolution depuis le 12 mai 2023 :**

- **Secteur Galaure – Drôme des Collines :** Amélioration des débits des cours d'eau aux stations de référence de la Galaure à Saint-uzes et de l'Herbasse à Clérieux
- **Secteur Plaine de Valence :** Amélioration des débits des cours d'eau aux stations de la Barberolle à Barbières et de la Véore à Chabeuil. Les pluies de la nuit du 22 au 23 mai vont permettre également une amélioration de la situation.
- **Secteur Royans-Vercors :** Légère amélioration de la situation sur les deux stations de référence.
- **Secteur Bassin de la Drôme :** Les débits observés aux stations de référence restent bas. La rivière Drôme présente des débits entre l'alerte et la crise. Une légère amélioration sur la Gervanne est constatée depuis le 12 mai.
- **Secteur Roubion Jabron – Berre et Lez Provençal-Lauzon :** La situation reste identique à celle du dernier comité Ressource en Eau. Les niveaux restent très bas pour la saison.
- **Secteur Méouge :** Légère amélioration des débits à la station de référence sur la Méouge.

4, place Laennec  
26000 VALENCE  
Tél. : 04 26 60 80 00  
Mél. : ddt@drome.gouv.fr  
www.drome.gouv.fr

État des ressources en eau souterraine au 21 mai 2023 :



La situation reste quasiment identique à celle présentée lors du comité Ressource en Eau du 12 mai 2023. On note une dégradation des niveaux piézométriques au niveau des alluvions des terrasses de l'Isère à Romans-sur-Isère, de la molasse à Montmeyran et des alluvions anciennes Rhône/Drôme à Charpey.

**Conclusion :**

Au vu de ces constats, il est décidé de maintenir les niveaux de restriction actuel.  
Un prochain comité Ressource en Eau sera organisé prochainement si la situation se dégrade.