



Élaboration du PTGE

Phase 5 : Élaboration d'un plan
d'action

ATELIERS DE CONCERTATION N°3

LE 15 JANVIER 2026 À CHAROLS



Objectifs de l'atelier et déroulé

- Rappel de la **stratégie PTGE** et niveaux d'ambition fixés lors du COPIL n°4 (déc 2025)
- Travail sur **un catalogue d'action** répondant aux objectifs stratégiques
- Réalisation d'une ébauche de plan d'actions (*Qui ? Comment ? Où ? Quand ?*)



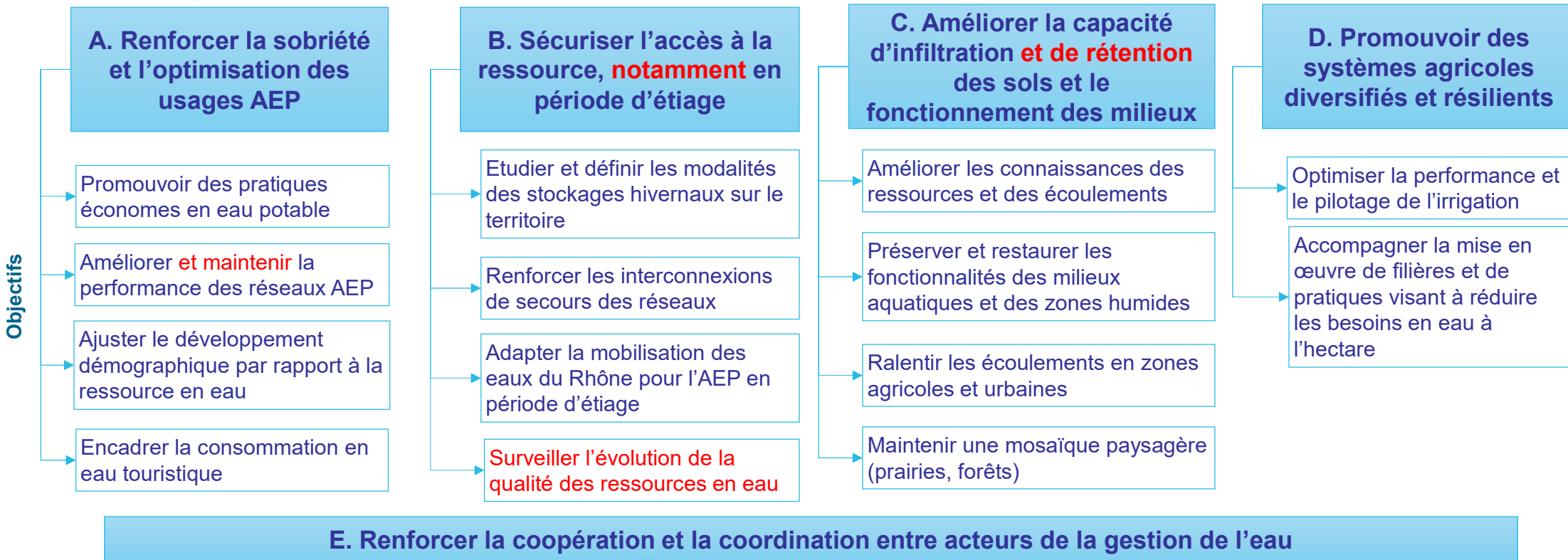
Stratégie PTGE Roubion

Modifications à la suite du COPIL n°4 (déc 2025)

Objectif PTGE

Préserver l'équilibre entre ressources et besoins des usages et des milieux du bassin versant du Roubion Jabron dans un contexte de changement climatique

Orientations stratégiques



Stratégie PTGE Roubion

Objectif PTGE

Préserver l'équilibre entre ressources et besoins des usages et des milieux du bassin versant du Roubion Jabron dans un contexte de changement climatique

Orientations stratégiques



Stratégie PTGE Roubion

Objectif PTGE

Préserver l'équilibre entre ressources et besoins des usages et des milieux du bassin versant du Roubion Jabron dans un contexte de changement climatique

Orientations stratégiques

B. Sécuriser l'accès à la ressource, notamment en période d'étiage

Etudier et définir les modalités des stockages hivernaux sur le territoire

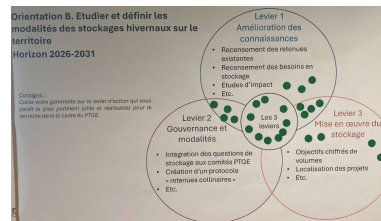
Renforcer les interconnexions de secours des réseaux

Adapter la mobilisation des eaux du Rhône pour l'AEP en période d'étiage

Surveiller l'évolution de la qualité des ressources en eau

Réfléchir à un nouveau cadre / modalités de mise en œuvre des stockages

Niveaux d'ambition



Mesures actuelles suffisantes
 Renforcer les mesures existantes
 Fixer des objectifs chiffrés

Leviers d'action / échelle géographique

- Leviers d'amélioration des connaissances et gouvernance
 - Partagé sur la mise en œuvre de stockage => démarche progressive ?

- Thématique déjà abordée par les gestionnaires AEP
 - Question du financement des interconnexions
 - Question sur les ressources mobilisées (en déséquilibre quantitatif ou non ?)

- Question de la qualité des eaux du Rhône et coûts
 - Eaux du Rhône pour sécurisation en cas de sécheresse ou pour répondre aux besoins liés à la hausse démographique ?

- Sécurisation des ressources en période d'étiage prend aussi en compte la qualité
 - Liens PTGE et contrat Eau et Climat

Stratégie PTGE Roubion

Objectif PTGE

Préserver l'équilibre entre ressources et besoins des usages et des milieux du bassin versant du Roubion Jabron dans un contexte de changement climatique

Orientations stratégiques

C. Améliorer la capacité d'infiltration et de rétention des sols et le fonctionnement des milieux

Améliorer les connaissances des ressources et des écoulements

Préserver et restaurer les fonctionnalités des milieux aquatiques et des zones humides

Ralentir les écoulements en zones agricoles et urbaines

Maintenir une mosaïque paysagère (prairies, forêts)

Niveaux d'ambition

Renforcer les mesures actuelles
Mise en place d'une stratégie d'infiltration à l'échelle du bassin versant
Fixer des objectifs chiffrés

Leviers d'action / échelle géographique

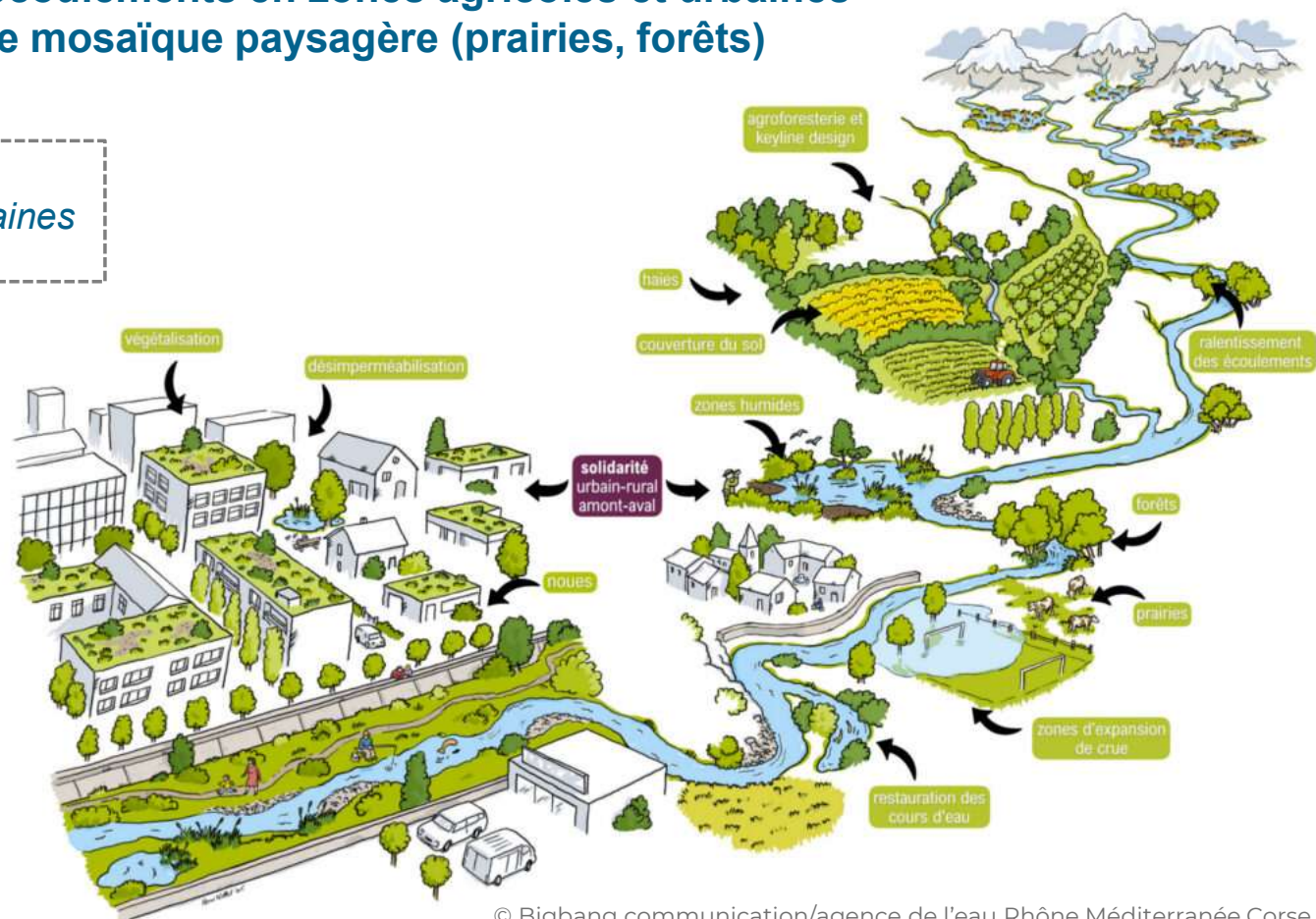
- Changement d'échelle (passer des sites pilotes à l'échelle des bassins versants)
- Leviers à ajouter sur la qualité des sols agricoles, la gestion forestière

C. Améliorer la capacité d'infiltration des sols et le fonctionnement des milieux



- Améliorer les connaissances des ressources et des écoulements
- Préserver et restaurer les fonctionnalités des milieux aquatiques et des zones humides
- Ralentir les écoulements en zones agricoles et urbaines
- Maintenir une mosaïque paysagère (prairies, forêts)

Ralentir l'eau dans le bassin versant : zones rurales et urbaines



Stratégie PTGE Roubion

Objectif PTGE

Préserver l'équilibre entre ressources et besoins des usages et des milieux du bassin versant du Roubion Jabron dans un contexte de changement climatique

Orientations stratégiques



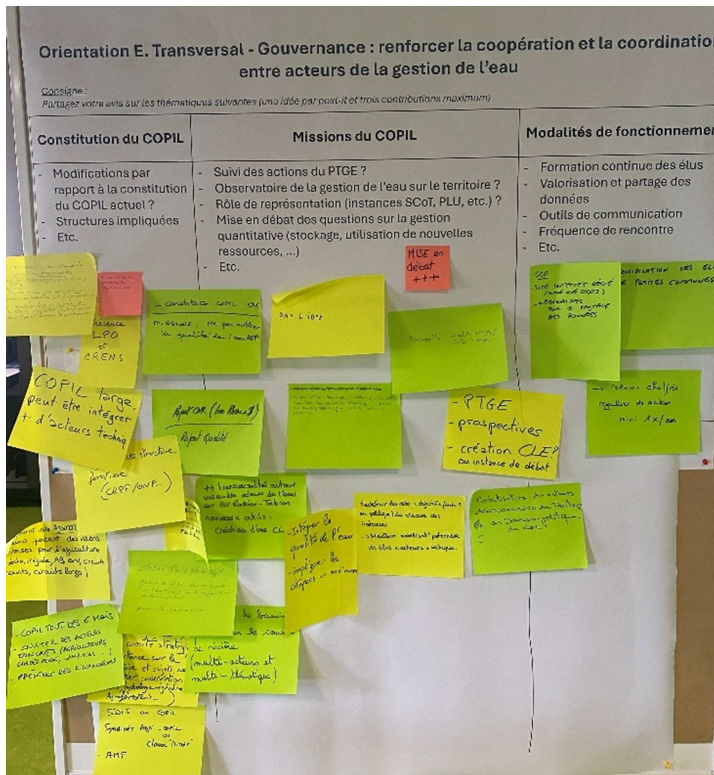
Stratégie PTGE Roubion

Objectif PTGE

Préserver l'équilibre entre ressources et besoins des usages et des milieux du bassin versant du Roubion Jabron dans un contexte de changement climatique

Orientations stratégiques

E. Renforcer la coopération et la coordination entre acteurs de la gestion de l'eau



Composition du COFIL

- Format actuel jugé pertinent, alternance COFIL/ateliers appréciée pour favoriser les échanges
- Nouveaux acteurs proposés (AMF, SDIS, CNR, ONF, CRPF, LPO, CRENS, syndicats agricoles)
- Besoin d'une présence renforcée des élus

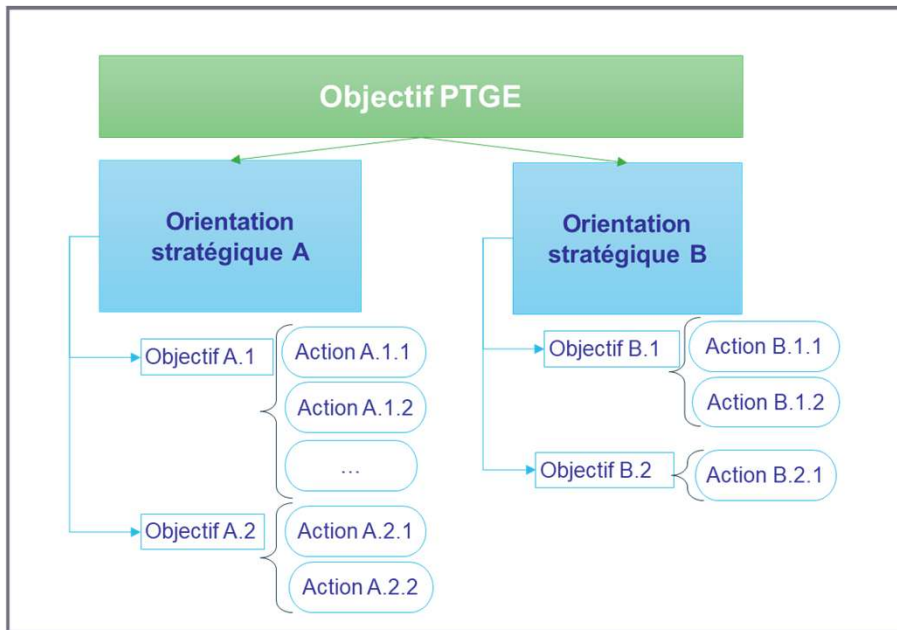
Missions du COFIL

- Instance multi-usages type CLE
- Suivi actions PTGE et communication sur les actions
- Sensibilisation des élus et citoyens
- Liens avec autres projets (documents urbanisme, stratégies territoriales...)
- 1 instance pour traiter les sujets techniques (suivi indicateurs et objectifs...), limiter les répétitions avec le COFIL

Modalités de fonctionnement




- Fréquence réunions : 2 COFIL par an
- Communication : création d'un site web dédié, organisation de réunions d'information au public élargi/webinaires

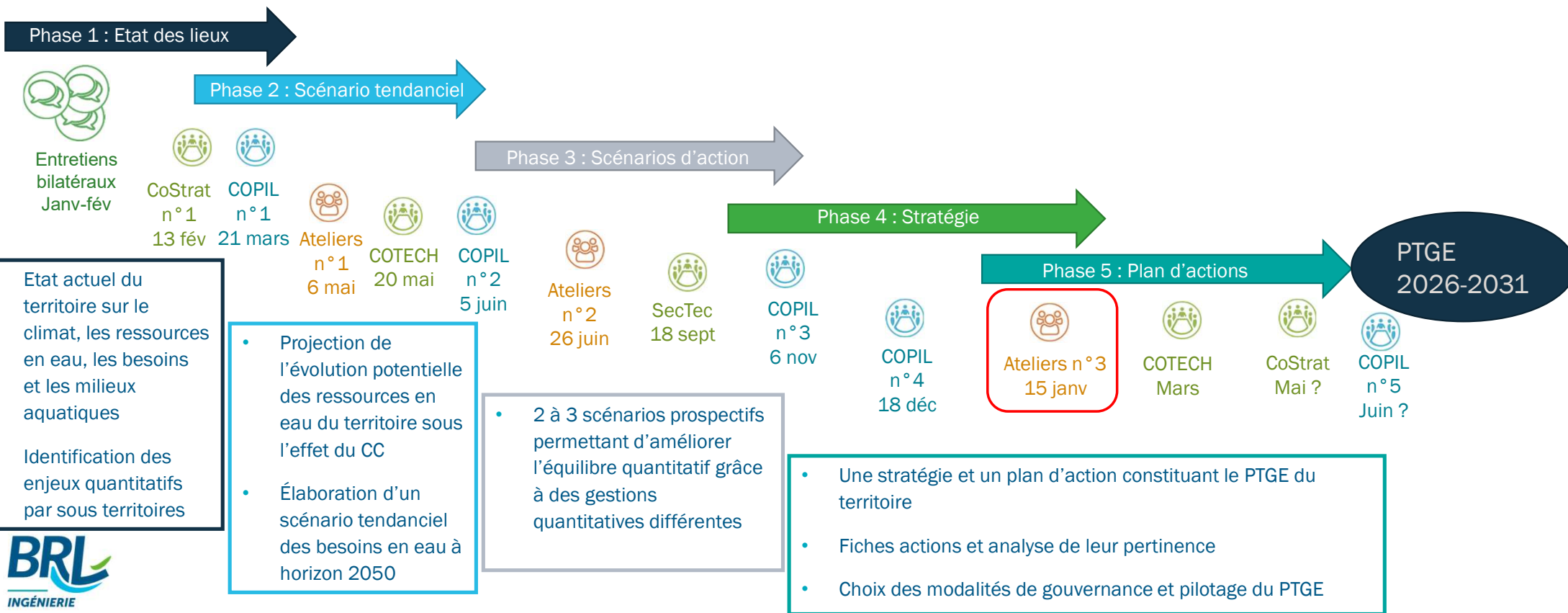
Etape suivante : élaboration du plan d'action



- **Catalogue d'actions** répondant aux objectifs stratégiques fixés
- Pour chaque action, élaboration de fiches techniques contenant :
 - ❑ **Quoi** : L'objectif et la description de l'action, les effets attendus (quantifiés ou non)
 - ❑ **Où** : Le secteur géographique concerné
 - ❑ **Comment** : les moyens à mobiliser, (matériels ou humains), une estimation des coûts, les freins potentiels, les externalités positives
 - ❑ **Qui** : porteur de l'action, participants, financeurs, liens avec d'autres documents
 - ❑ **Quand** : priorisation des actions dans le temps
- Analyse multicritère des actions

Phasage de l'étude

-  Comités stratégiques (CoStrat)
-  Comités de Pilotage (COPIL)
-  Ateliers de concertation



- Etat actuel du territoire sur le climat, les ressources en eau, les besoins et les milieux aquatiques
- Identification des enjeux quantitatifs par sous territoires

- Projection de l'évolution potentielle des ressources en eau du territoire sous l'effet du CC
- Élaboration d'un scénario tendanciel des besoins en eau à horizon 2050

- 2 à 3 scénarios prospectifs permettant d'améliorer l'équilibre quantitatif grâce à des gestions quantitatives différentes

- Une stratégie et un plan d'action constituant le PTGE du territoire
- Fiches actions et analyse de leur pertinence
- Choix des modalités de gouvernance et pilotage du PTGE



Mailis.croizer@brl.fr
Sebastien.chazot@brl.fr



Merci de votre attention



BRL Ingénierie

1105, av. Pierre Mendès-France - BP 94001
30001 NÎMES Cedex 5 FRANCE
Tél. +33 4 66 87 50 85



<https://brli.brl.fr/>

Suivez-nous sur

